

PELERYNA DO MUNDURU CODZIENNEGO

1. PRZEDMIOT DOKUMENTACJI

Przedmiotem dokumentacji jest peleryna do munduru codziennego leśnika.

1.1. OPIS OGÓLNY/PRZEZNACZENIE UŻYTKOWE

Peleryna przeznaczona jest dla uprawnionych pracowników leśnictwa i wchodzi w skład zestawu munduru codziennego

Peleryna sięgająca do wysokości łydek. Przody zapinane na zatrzaski. Po bokach odszyte dwa otwory kryte plisami. Szyja wykończona stójką od wewnętrznej strony obszyta dzianiną. W szew doszycia stójki do tyłów wszyty zamek błyskawiczny do przypięcia kaptura. Kaptur zapinany pod brodą patką na zatrzaski, stanowi również pokrowiec dla złożonej peleryny.

1.2. NORMY I DOKUMENTY ZWIĄZANE

PN-83/P-84501 Wyroby konfekcyjne. Szwy. Klasyfikacje i oznaczenia.

PN-83/P-84-502 Wyroby konfekcyjne. Ściegi. Klasyfikacje i oznaczenia.

PN-81/P-84503 Wyroby konfekcyjne. Zasady oznaczania wielkości.

PN91/P-84504 Wyroby konfekcyjne. Wielkości.

PN-83/P-84506 Wyroby konfekcyjne. Badania odbiorcze.

PN-84/P-06762 Odzież ochronna. Stopnie jakości.

PN-80/P-81101 Nici odbiorcze. Postanowienia ogólne.

PN-90/P-84530 Wyroby konfekcyjne. Składanie.

PN-90/P-84531 Wyroby konfekcyjne. Oznaczenie.

BN-79/8512 Zamki błyskawiczne.

BN-75/7577-02 Taśmy elastyczne do wciągania.

PN-P-84509:1997 Wyroby odzieżowe. Pakowanie, przechowywanie, transport

DIN 53-857-11-79

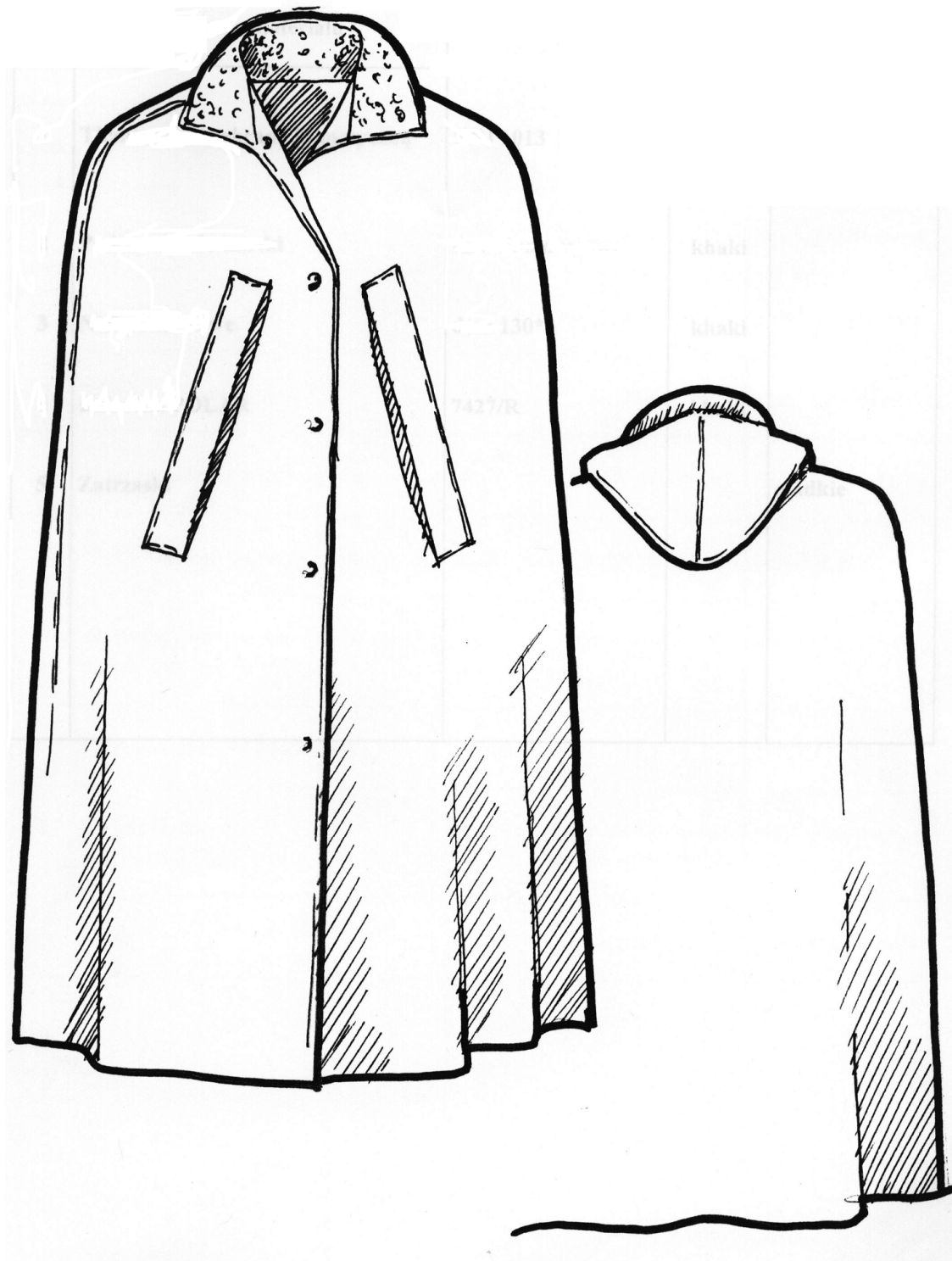
DIN 5385912

ISO 6330-1984

AATCC-22-96 Test spray

2. RYSUNKI MODELOWE

2.1. PELERYNA DO MUNDURU CODZIENNEGO



3. WYMAGANIA TECHNICZNE

3.1. WYKAZ MATERIAŁÓW ZASADNICZYCH I DODATKÓW

Lp	Nazwa materiału	Artykuł - określenie	Kolor	Uwagi
1.	Tkanina z membraną klimatyczną	NFJ 1013 BRETEX	Wg wzorca	100% mikropoliester
2.	Podszewka	Dzianina dresowa	Wg wzorca	
3.	Nici poliestrowe	dtex 130*3	Wg wzorca	
4.	Dzianina polar	7427/R	Wg wzorca	
5.	Zatrzaski			gładkie

3.2. ŚCIEGI MASZYNOWE

Szwy wg PN-83/P-84501

Ściegi wg PN-83/P-84502

Zalecane gęstości ściegów

- stębnowe 4-5/1cm
- dziurkarki 12-14/1 cm
- obrzucające/overlock 3-4/1cm
- podszywarki 2,5-3/1 cm
- szycie kieszeni (overlock) 4-5/1 cm

Każdy szew przy rozpoczęciu i zakończeniu należy zamocować 1 cm zabezpieczając prze pruciem.

4. ZESTAWIENIE WYMAGAŃ TECHNICZNO-UŻYTKOWYCH W ODNIESIENIU DO MATERIAŁÓW

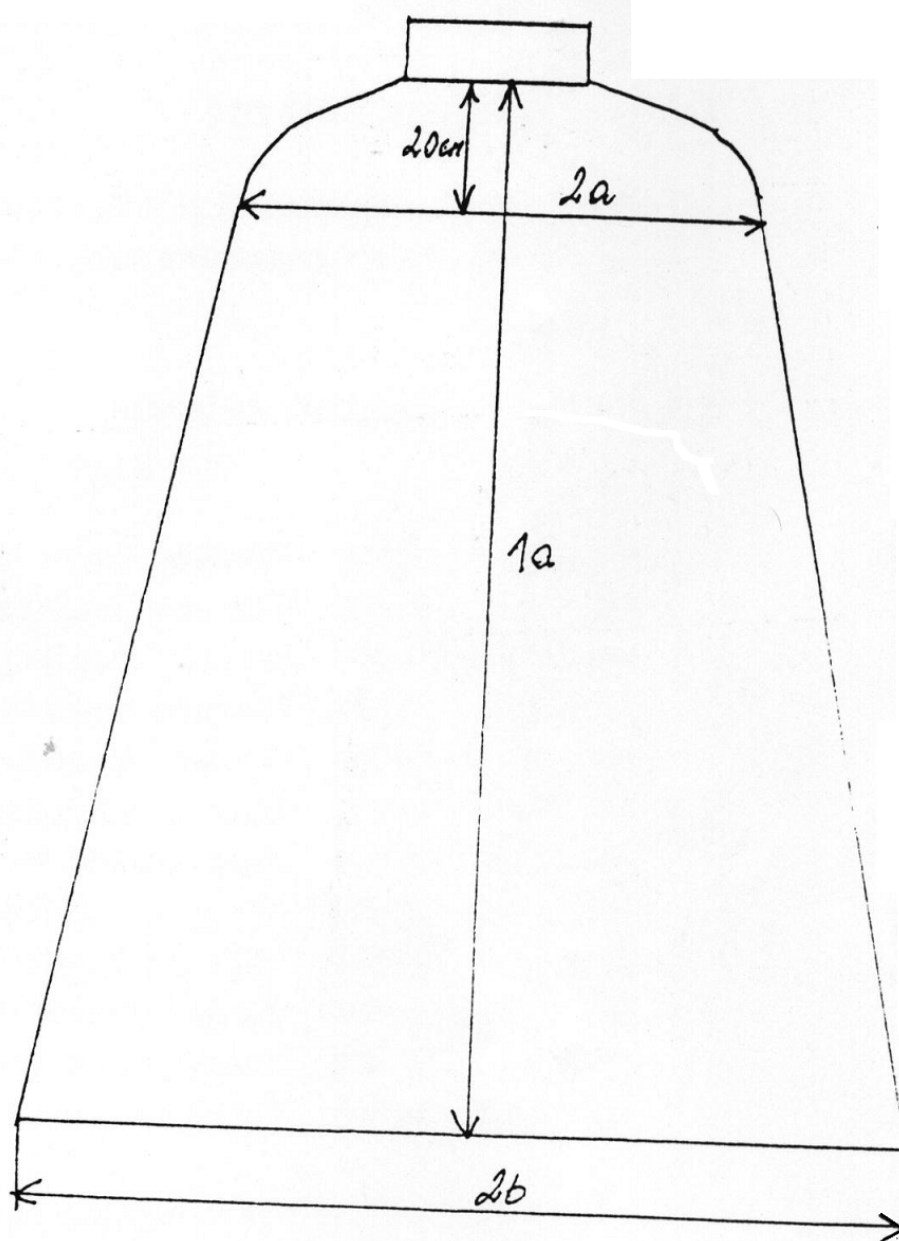
4.1. Tkanina zasadnicza

Lp	Nazwa wskaźnika	Jedn.miały	Wartość	Uwagi
1.	Skład surowcowy	%	100% mikrowłókno	Zaświadczenie producenta
2.	Szerokość	cm	143 ± 2	Zaświadczenie producenta
3.	Masa powierzchniowa	g/m ²	130	Zaświadczenie producenta
4.	Wytrzymałość na rozciąganie	daN	O/W 50/35	DIN 53857-11 79
5.	Wytrzymałość na rozdzielanie	daN	O/W 8/12	DIN 5385912
6.	Wytrzymałość na kurczenie się w praniu w tem. 40° C	%	O/W 2,5/1,5	ISO 6330-1984
7.	Przepuszczalność powietrza	0-100	90	AATCC 22-96
8.	Wykończenie		Wodo- i wiatroodp. Paraprzepuszczalne	Zaświadczenie producenta
9.			Wg. wzorca	Zaświadczenie producenta

5.ZESTAWIENIE ELEMENTÓW SKŁADOWYCH

Rodzaj materiału	Numer części	Wyszczególnienie	Ilość części
Tkanina zasadnicza	1.	Tył	1
	2.	Przód	2
	3.	Kołnierz	2
	4.	Plisa	2
	5.	Kaptur	1
	6.	Listewki do odszycia otworów w przodach i podszewce	4
	Razem		12
Podszewka	29.	Przód	2
	30.	Tył	1
	Razem		3
Polar	34.	Kołnierz	1
	Razem		1

6. RYSUNKI TECHNICZNE – WYMIARY



8.ŚREDNIE NORMY ZUŻYCIA PODSTAWOWYCH SUROWCÓW

Lp	Nazwa materiału	Zużycie
1.	Peleryna do munduru codziennego Tkanina zasadnicza	3,40 mb
2.	Podszewka siatkowa	0,50 mb
3.	Nici poliestrowe	20 mb
4.	Zatrzaski	7 szt.
5.	Zamki	1 szt.

10. OZNAKOWANIE

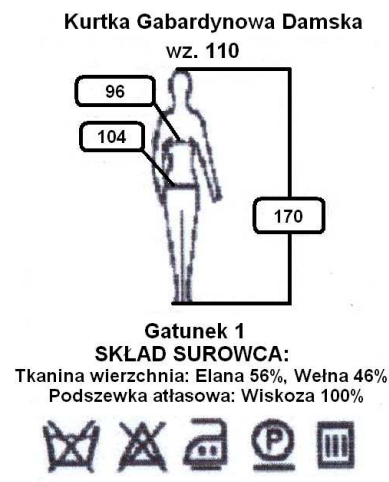
WZÓR ETYKIETY

Oznakowanie

Etykieta powinna znajdować się na wierzchu wyrobu i zawierać:

- adres firmy
- znak firmowy
- nazwa wyrobu
- symbol wyrobu
- wielkość
- jakość
- numer zlecenia
- skład surowcowy

Przykład:



Rewers etykiety powinien zawierać przepis konserwacji.

Sposób konserwacji

Znaki wg PN-EN ISO 3758:2006 „Znaki informacyjne o sposobie konserwacji w postaci symboli graficznych